

## โรงพยาบาลมวกเหล็ก จ. สระบุรี

ระเบียบปฏิบัติงาน	เรื่อง : การระบุสิทธิการรักษาของผู้ป่วย		
รหัสเอกสาร : P-MRS -001	เริ่มใช้ : 01/02/55	พิมพ์ครั้งที่ : 5	แก้ไขครั้งที่ : 4
			หน้า : 18

### ระเบียบปฏิบัติ

#### เรื่อง การขอประวัติการรักษาพยาบาลของผู้ป่วย

ผู้รับผิดชอบ		ลงชื่อ	วัน เดือน ปี
จัดทำโดย	ศูนย์ข้อมูล		01/02/55
ทบทวนโดย	นางสาวกาญจนา พุทธรักษา		01/02/55
อนุมัติโดย	พญ.ศิริดา ภูริวัฒนพงศ์		01/02/55

#### บันทึกการแก้ไข

ฉบับที่	วันที่มีผลบังคับใช้	สถานะเอกสาร
1	1 ตุลาคม 2547	ยกเลิก
2	1 ตุลาคม 2548	ยกเลิก
3	1 มีนาคม 2552	ยกเลิก
4	3 กรกฎาคม 2552	ยกเลิก
5	1 กุมภาพันธ์ 2555	ปรับปรุงรูปแบบเอกสารและบังคับใช้

สำเนาฉบับที่ :

เอกสารฉบับ

ควบคุม

ไม่ควบคุม

โรงพยาบาลมวกเหล็ก: ระเบียบปฏิบัติเลขที่ : P-MRS - 001	หน้าที่ : 1/18	หน้า : 2/18
ระเบียบปฏิบัติเลขที่ : P- MRS -001 เรื่อง : การระบุนิติหารรักษาของผู้ป่วย	ฉบับที่ : 5	
เรื่อง : การระบุนิติหารรักษาของผู้ป่วย	วันที่ : 1 กุมภาพันธ์ 2555	
แผนก : ศูนย์ข้อมูล	แผนกที่เกี่ยวข้อง : ทุกหน่วยงาน	
ผู้จัดทำ : ศูนย์ข้อมูล	ผู้อนุมัติ : นางสาวกาญจนา พุทธิรักษา	

## การขอประวัติการรักษาพยาบาล

### 1. วัตถุประสงค์

การระบุนิติหารรักษาที่ถูกต้องนับว่าเป็นองค์ประกอบที่สำคัญต่อคุณภาพของโรงพยาบาลด้านความสมบูรณ์ของการบันทึกเวชระเบียน และลดความเสี่ยงเกี่ยวกับการถูกร้องเรียน หรือไม่พึงพอใจของผู้รับบริการ ช่วยให้โรงพยาบาลมีข้อมูลที่ต้องการ สามารถใช้ประโยชน์ในระบบการเรียกเก็บค่ารักษาพยาบาลจากหน่วยงานที่เกี่ยวข้องได้อย่างมีประสิทธิภาพ

### 2. ขอบข่าย

ระเบียบปฏิบัตินี้ใช้สำหรับการระบุนิติหารรักษาของผู้ป่วยซึ่งครอบคลุมทุกสิทธิการรักษาและทุกคลินิกบริการในโรงพยาบาลมวกเหล็ก

### 3. คำนิยามศัพท์

-

### 4. เอกสารอ้างอิง

-

### 5. นโยบาย

โรงพยาบาลมวกเหล็กต้องมีการพัฒนาความสมบูรณ์ของการบันทึกเวชระเบียน การระบุนิติหารรักษาให้มีความถูกต้อง ครบถ้วน เอื้ออำนวยต่อคุณภาพการดูแลผู้ป่วย เพื่อให้ผู้รับบริการได้รับประโยชน์สูงสุด และโรงพยาบาลมีข้อมูลรายงานที่ถูกต้อง

## 6. ความรับผิดชอบ

### 6.1 การตรวจสอบสิทธิบัตร

ในเวลาราชการ : ศูนย์ข้อมูล

นอกเวลา : พยาบาลผู้ป่วยใน

### 6.2 การระบุสิทธิบัตร : เจ้าหน้าที่ทำบัตร

### 6.3 การให้คำปรึกษาเรื่องการระบุสิทธิบัตร : หัวหน้าศูนย์ข้อมูล หรือผู้แทน (กรณีหัวหน้าศูนย์ข้อมูล ไปประชุม)

## 7. วิธีปฏิบัติ

### 7.1 บัตรทองในเครือข่าย คือ บัตรทองที่ระบุด้านพยาบาลหลักเป็น รพช.มวกเหล็ก

แบ่งเป็น บัตรทองประเภทมี ท (ยกเว้นค่าธรรมเนียม)

บัตรทองประเภทไม่มี ท (เสียค่าธรรมเนียม)

### 7.2 บัตรทองนอกเครือข่าย แบ่งเป็น 2 กลุ่ม คือ

#### 7.2.1 บัตรทองที่สามารถใช้ในโรงพยาบาลมวกเหล็กได้ทุกกรณี

ได้แก่โรงพยาบาล ดังต่อไปนี้

- รพศ.สระบุรี
- รพ.พระพุทธบาท
- รพช.ทุกแห่งในจังหวัดสระบุรี
- รพช.ปากช่องนานา ที่เป็นเขตรอยต่อ ได้แก่

ตำบลพญาเย็น หมู่ 1,2,6,7,8,10,11,12,14

ตำบลกลางดง หมู่ 3, 4, 6, 7, 10, 11, 12, 13,15

ตำบลจันทัก หมู่ 8, 10

- รพ.ค่ายธนะรัชต์
- รพ.ค่ายอติสร

#### 7.2.2 บัตรทองที่ใช้ได้ในกรณีอุบัติเหตุ-ฉุกเฉิน

บัตรทองของทุกจังหวัดที่นอกเหนือจาก ข้อ 1.

- อุบัติเหตุใช้ได้ตลอด
- ฉุกเฉินใช้ได้ ตลอดแต่ต้องเข้าข่ายฉุกเฉิน

**อุบัติเหตุจราจร** ไม่สามารถใช้สิทธิบัตรทองได้ ตามมาตรา 12  
ของพระราชบัญญัติหลักประกันสุขภาพแห่งชาติ

มาโรงพยาบาลมวกเหล็กครั้งแรกให้ใช้สิทธิบัตรทองได้เลยพร้อมแนะนำเรื่องบัตรทอง

ระเบียบปฏิบัติเลขที่ : P-MRS - 001	หน้า : 4/18
เรื่อง: การระบุนิติการรักษาของผู้ป่วย	

บัตรทองในเครือข่าย

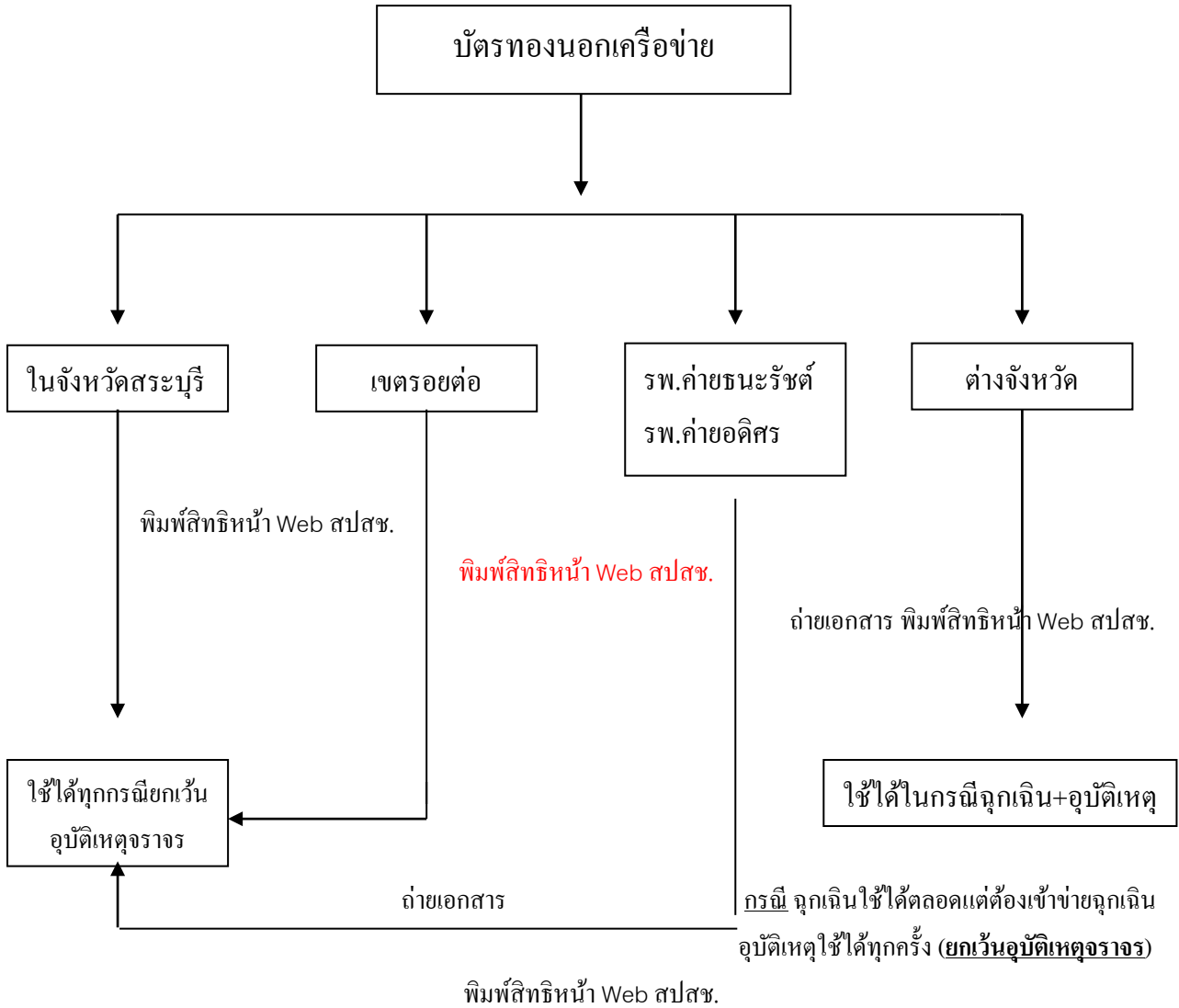
บัตรทองในเครือข่าย

ใช้ได้ทุกกรณี



ยกเว้นอุบัติเหตุจราจร

## บัตรทองนอกเครือข่าย



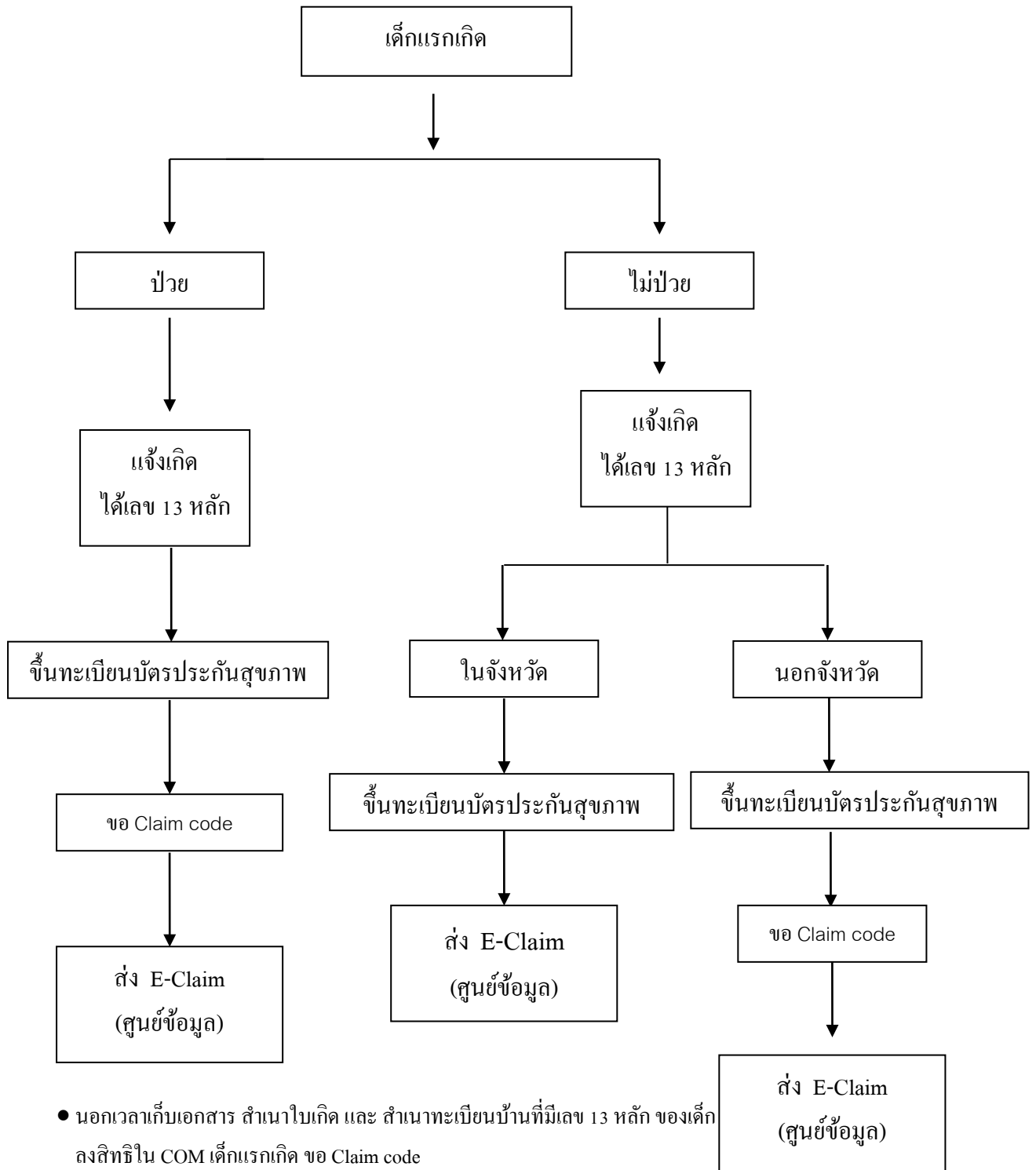
- ถ่ายเอกสารบัตรประชาชนกับบัตรทองทุกครั้งที่ใช้บริการ
- บัตร รพ.ปากช่อง ไม่ต้องถ่ายเอกสารให้พิมพ์จากหน้า Web site สปสช. เท่านั้น
- นอกเขต ยกเว้นมารับยาความดัน เบาหวาน หรือ ยาต่อเนื่องให้กลับไปใช้ สถานพยาบาลที่ขึ้นทะเบียน (ชำระเงินเอง)

กรณีอุบัติเหตุ – เจ็บป่วยฉุกเฉินให้ใช้ 72 ชั่วโมงแรกเท่านั้น (3 วัน)

ระเบียบปฏิบัติเลขที่ : P-MRS - 001	หน้า : 5/18
เรื่อง: การระบุสิทธิการรักษาของผู้ป่วย	

เด็กแรกเกิด

( 0 - 28 วัน )



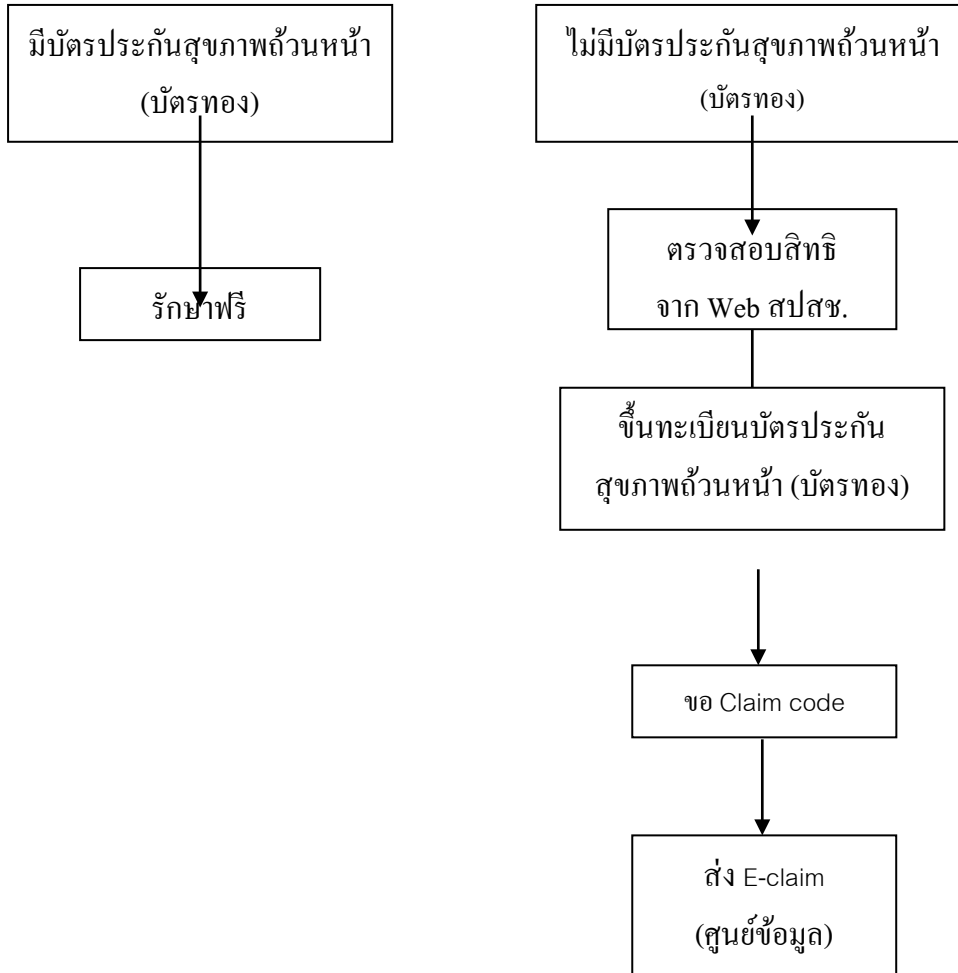
- นอกเวลาเก็บเอกสาร สำเนาใบเกิด และ สำเนาทะเบียนบ้านที่มีเลข 13 หลัก ของเด็ก ลงสิทธิใน COM เด็กแรกเกิด ขอ Claim code
- ไม่มีใบเกิด หรือเลข 13 หลัก **ลงสิทธิใน COM เด็กแรกเกิด**

ระเบียบปฏิบัติเลขที่ : P-MRS - 001

หน้า : 6/18

เรื่อง: การระบุสิทธิการรักษาของผู้ป่วย

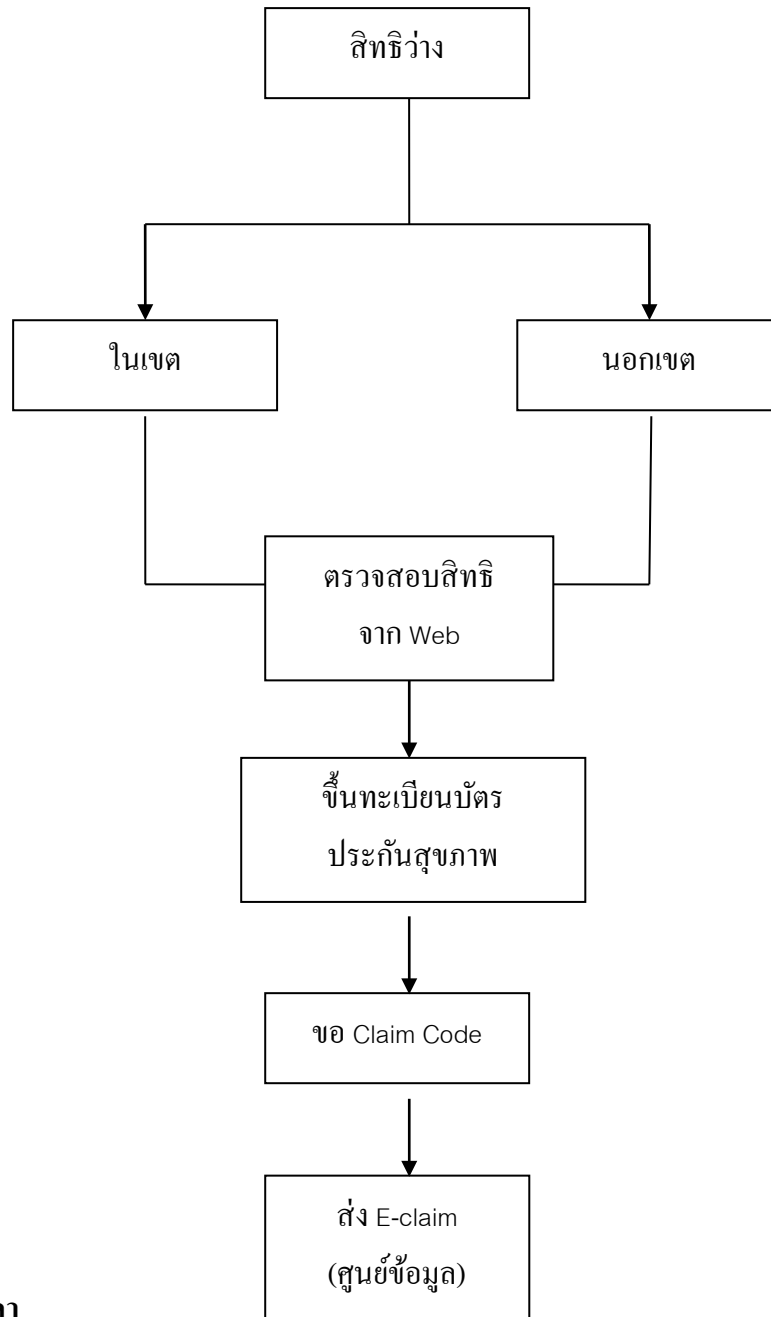
พระภิกษุ



- พระภิกษุที่ยังไม่ได้ขึ้นทะเบียนบัตรทองให้ท่านไปขึ้นทะเบียนบัตรทองที่ศูนย์ข้อมูล

ระเบียบปฏิบัติเลขที่ : P-MRS - 001	หน้า : 7/18
เรื่อง: การระบุสิทธิการรักษาของผู้ป่วย	

สิทธิว่าง

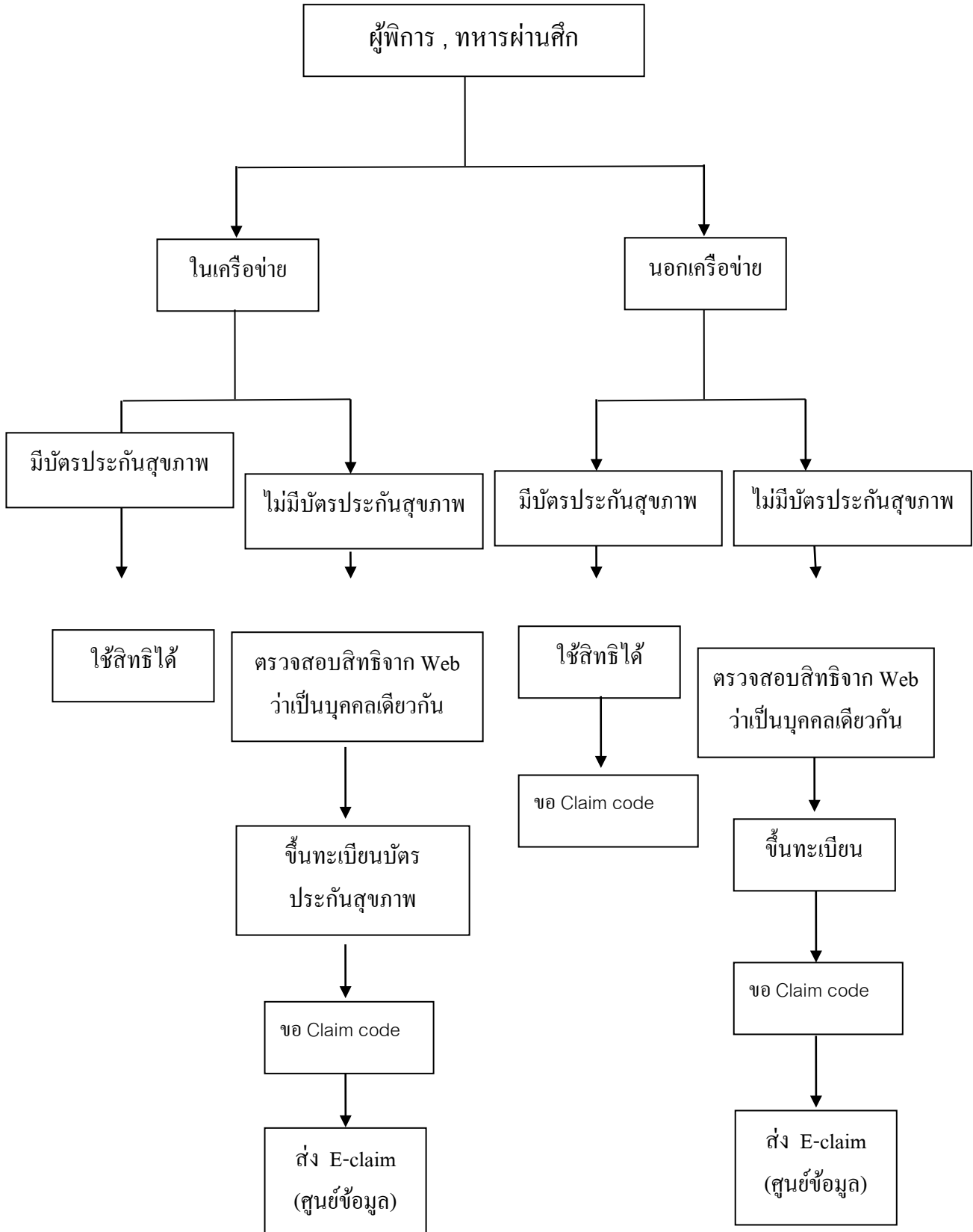


#### นอกเวลา

- ขอ Claim Code ได้ไม่จำกัดจำนวนครั้งจนกว่าสิทธิจะเปลี่ยน
- ถ่ายเอกสารบัตรประจำตัวประชาชน หรือบัตรที่ทางราชการออกให้ ศูนย์ข้อมูลขอ Claim code
- เก็บเอกสาร สิทธิว่าง ระบุสิทธิใน computer ว่า สิทธิว่างขอ Claim Code



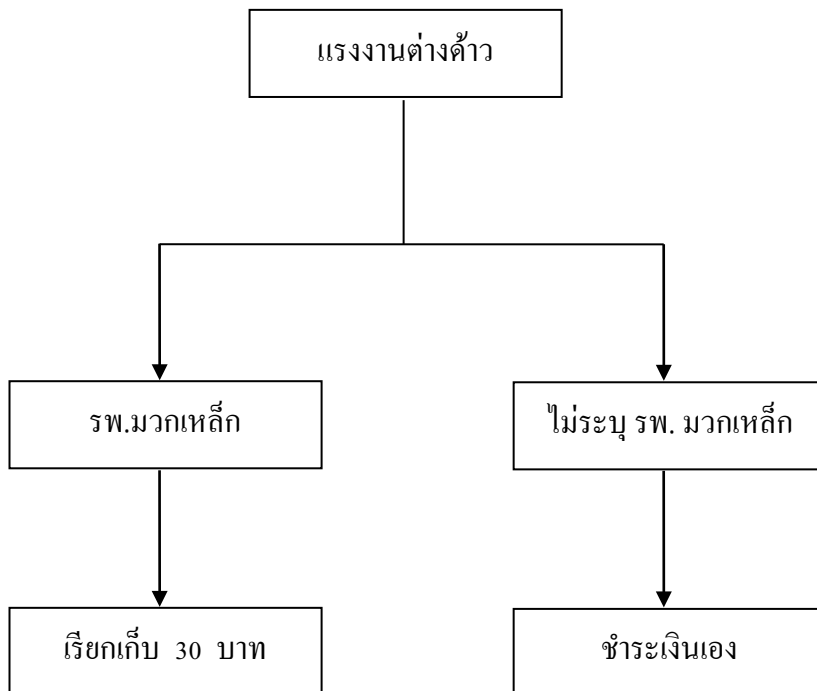
ผู้พิการ , ทหารผ่านศึก, บริจาคโลหิตเกิน 18 ครั้ง



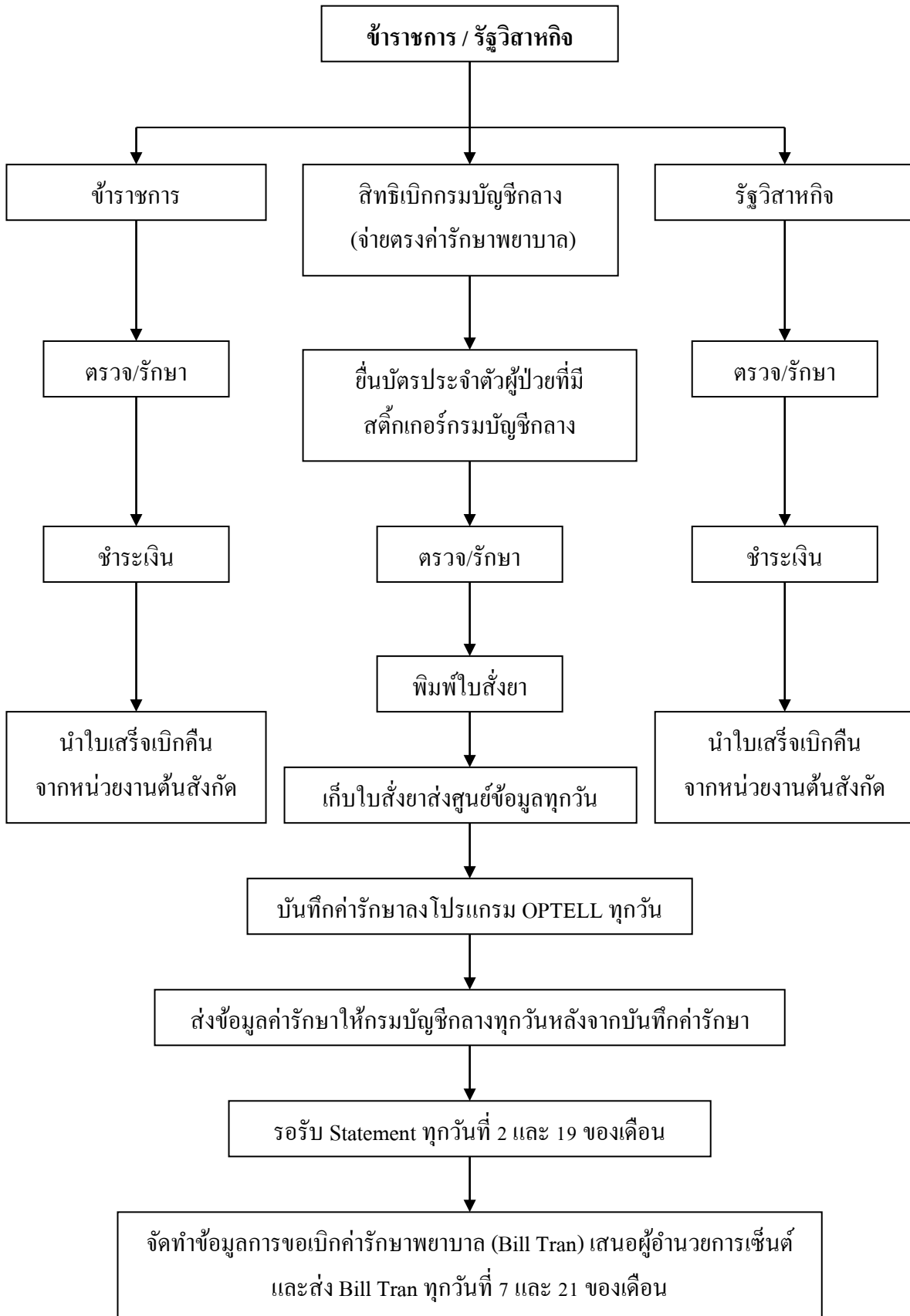
เรื่อง: การระบุสิทธิการรักษาของผู้ป่วย

นอกเวลา ถ่ายเอกสารห้องบัตร ผู้พิการ/ทหารผ่านศึก ให้ศูนย์ข้อมูลขอ Claim code

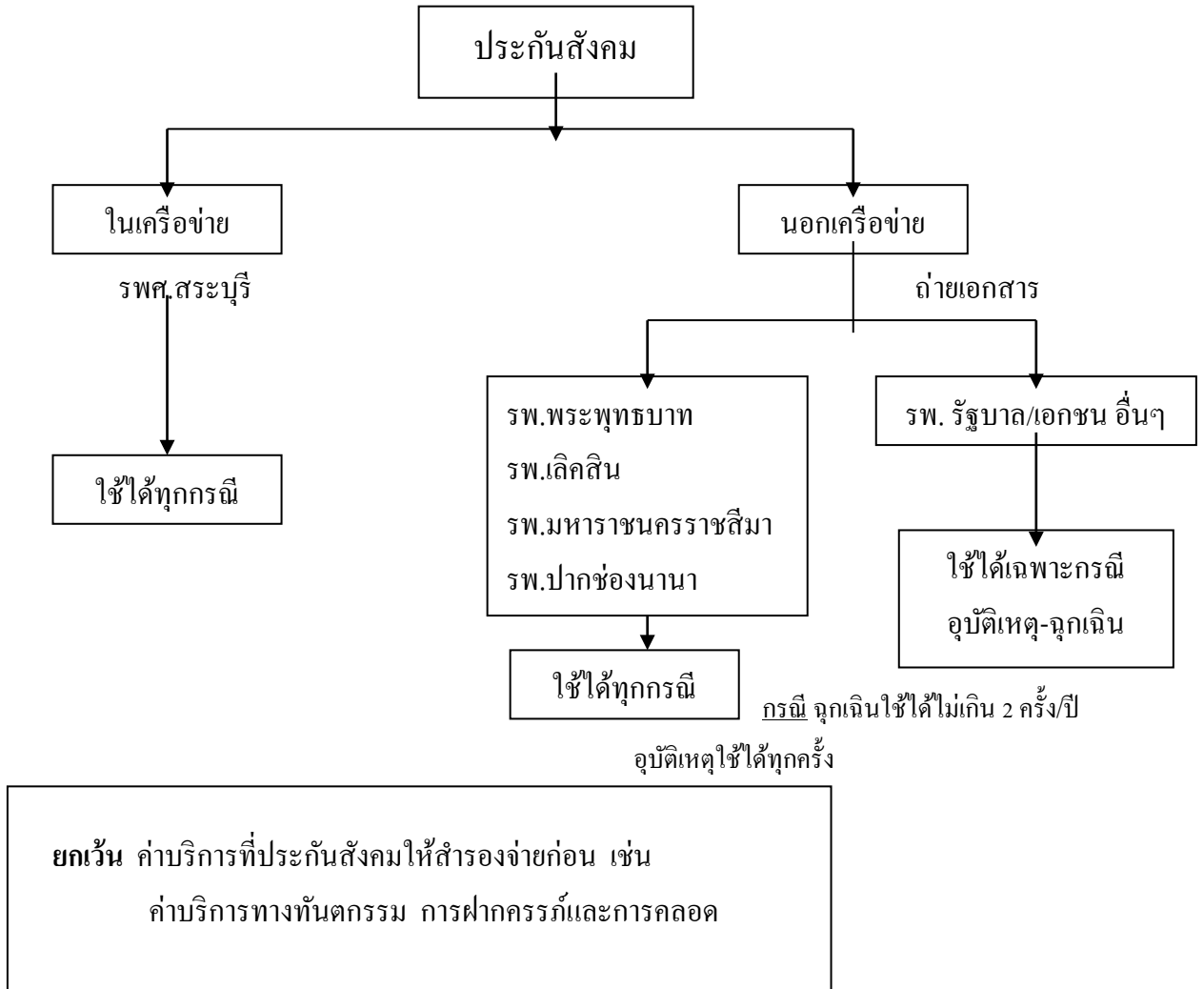
### แรงงานต่างด้าว



## สวัสดิการรักษายาบาลข้าราชการ / รัฐวิสาหกิจ



### ประกันสังคม



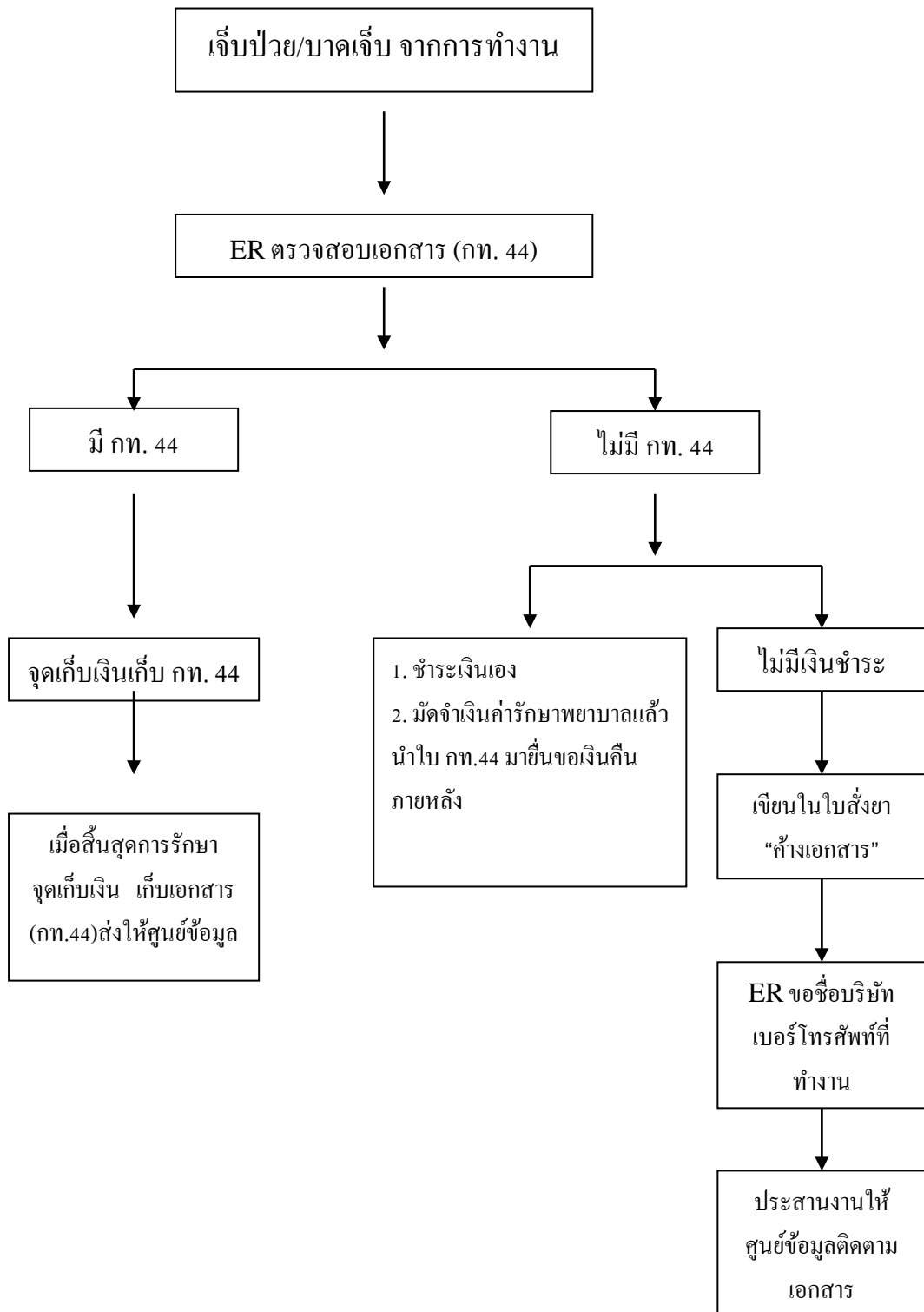
ห้องทันตกรรม ห้องER และจุดบริการอื่นๆ ถ้ามีการเปลี่ยนแปลงสิทธิ ให้แก้ไขให้ถูกต้องก่อนคืนบันทึกส่งยา

- ถ่ายเอกสารบัตรรับรองสิทธิกับบัตรประชาชนทุกครั้ง
- ประกันสังคม รพ.ปากช่องห้องบัตรแนบใบ สปส.2-15
- อุบัติเหตุจากรถ คนไข้ที่มีบัตรประกันสังคมสามารถเลือกใช้สิทธิ์ระหว่าง พรบ. กับ ประกันสังคม
- **ประกันสังคมนอกเครือข่ายนอกเวลาราชการผู้ป่วยฉุกเฉินชำระเงินเองนำใบเสร็จเบิก ประกันสังคม (เนื่องจากเอกสารที่ส่งเบิกมีปัญหาเรื่องการใช้สิทธิ์เกิน 2 ครั้ง)**



กท.44

ความหมาย : กองทุนเงินทดแทน สิทธินี้จะใช้เมื่อผู้ประกันตนเจ็บป่วย/บาดเจ็บจากการทำงานให้นายจ้างหรือ เกิดจากสิ่งแวดล้อมในที่ทำงาน



เรื่อง: การระบุสิทธิการรักษาของผู้ป่วย

## สิทธิประกันสังคมโรงพยาบาลมิชชั่น – กรุงเทพ

บัตรประกันสังคม โรงพยาบาลมิชชั่น - กรุงเทพ

เจ้าหน้าที่ห้องบัตร/ เวิร์ป (ใน/นอกเวลา) กรอกข้อมูล ใน  
รายงานการรักษาผู้ป่วยในเครื่องประกันสังคม  
โรงพยาบาลมิชชั่น

- ชื่อ – สกุล
- เลขที่ประกันสังคม
- เลขที่บัตรประชาชน
- สถานประกอบการ
- เบอร์โทรศัพท์
- ที่อยู่ติดต่อได้
- ให้ผู้ประกันตนเซ็นชื่อ

นำเอกสารให้ผู้ประกันตนพร้อมทั้งถ่ายเอกสาร  
บัตรประจำตัวประชาชน และบัตรประกันสังคม

พยาบาลที่ทำการรักษากรอกข้อมูล

- สถานพยาบาล
- วันที่เข้ารับรักษา
- เวลา
- การรักษารั้งที่
- แผนก
- อาการสำคัญ
- การวินิจฉัยโรค
- การรักษา

แพทย์ผู้ทำการรักษาเซ็นชื่อ

ผู้ประกันตนนำเอกสารกลับมาให้พยาบาลกรอก  
ข้อมูลที่ยังไม่ครบ

เจ้าหน้าที่เก็บเงิน (ใน/นอกเวลา)กรอกข้อมูล

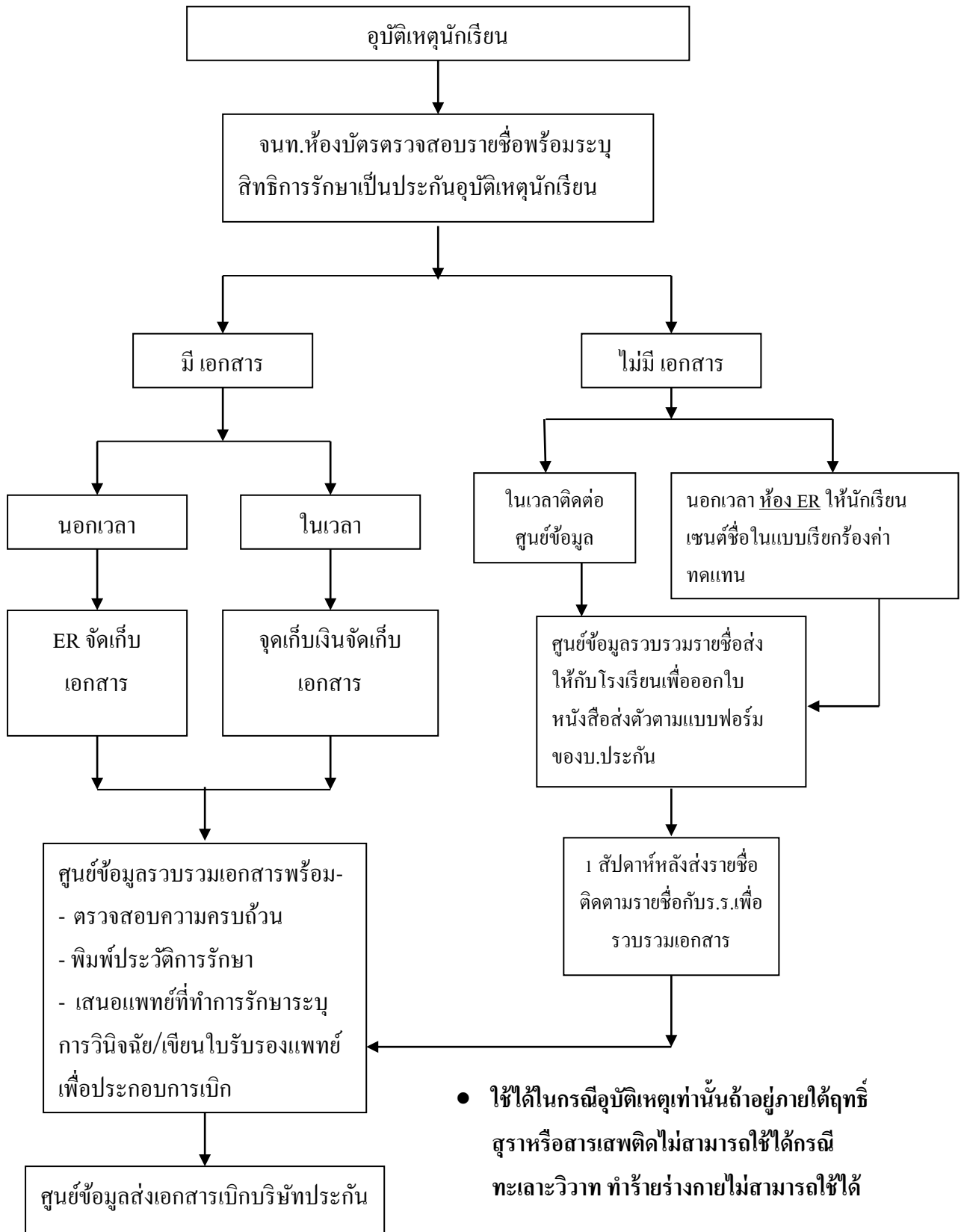
- ค่ายา
- ชั้นสูตร
- พยาธิวิทยา
- รังสีวิทยา
- อุปกรณ์
- การผ่าตัด
- อื่น ๆ
- รวมค่ารักษา

เจ้าหน้าที่เก็บเงินนำเอกสารทั้งหมดส่งห้องบัตร

ศูนย์ข้อมูลเก็บเอกสารจากห้องบัตร

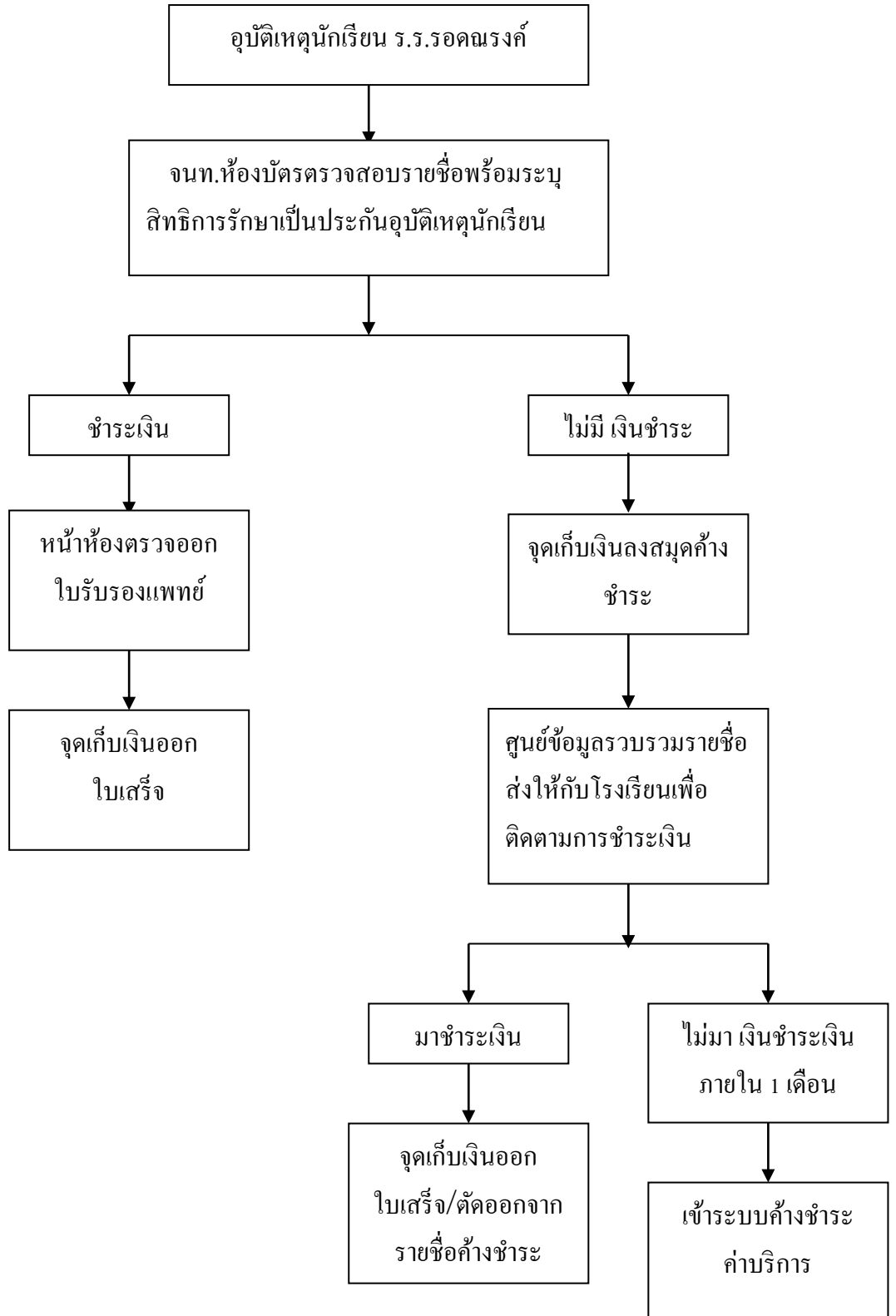
เรื่อง: การระบุสิทธิการรักษาของผู้ป่วย

ประกันอุบัติเหตุนักเรียน ร.ร. มวกเหล็กวิทยา,วิทยาลัยเทคนิคมวกเหล็ก ( บ.สยามชีวิตประกันภัย )





### ประกันอุบัติเหตุนักเรียน โรงเรียนรอดณรงค์



ระเบียบปฏิบัติเลขที่ : P-MRS - 001	หน้า : 16/18
เรื่อง: การระบุสิทธิการรักษาของผู้ป่วย	

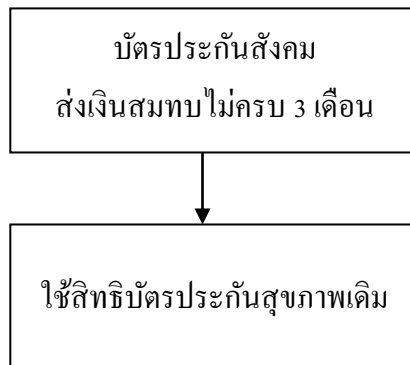
### ประกันสังคม วางแผนครอบครัว

กิจกรรมคัดกรองความเสี่ยง/ งบประมาณที่ได้รับ	ผู้ให้บริการจะได้ค่าชดเชยค่าบริการในอัตรา 50 บาท ต่อคน
การบริการการคุมกำเนิดสำหรับ ผู้ประกันตนหญิง - ในจังหวัด - นอกจังหวัด	หน่วยบริการจะได้รับการชดเชยจากการให้บริการ - ยาเม็ดคุมกำเนิด 40 บาท/ครั้ง/ราย - ยาฉีดคุมกำเนิด 60 บาท/ครั้ง/ราย - ยาฝังคุมกำเนิด 190 บาท/ครั้ง/ราย - ห่วงอนามัย 180 บาท/ครั้ง/ราย
การรับฝากครรภ์และการดูแลหลัง คลอด	กรณียังไม่ได้รับสิทธิจากประกันสังคม (จ่ายสมทบไม่ครบ 7 เดือน ใน 15 เดือน) ใช้สิทธิบัตรทองเดิม เรียกเก็บเป็นเอกสาร สปสข.จะจ่ายค่าบริการดังนี้ - ฝากครรภ์ เบิกจ่ายตามจริงไม่จำกัดจำนวนครั้ง โดยครั้งแรก เบิกได้ 800 บาท ครั้งต่อไปครั้งละ 250 บาท - การตรวจสุขภาพหลังคลอด (6 สัปดาห์ภายหลังการคลอด) เบิกค่าตรวจได้เพียงครั้งเดียวในอัตรา (เหมาจ่าย) 250 บาท

#### กลุ่มสิทธิประกันสังคม

- ไม่ต้องเก็บเงินผู้มารับบริการ
- ศูนย์ข้อมูลกรองข้อมูลจากระบบงานโรงพยาบาลทุกเดือน และ Key ข้อมูลส่งเบิก E-claim ทุกเดือน

**บัตรประกันสังคมส่งเงินสมทบไม่ครบ 3 เดือน**



เรื่อง: การระบุนิติการรักษาของผู้ป่วย

